



MXT® Clé Dynamométrique Hydraulique

Le système de serrage industriel MXT est le plus vendu au monde avec plus de 100 000 unités utilisées dans le monde entier. Depuis 1990, le célèbre boîtier bleu est synonyme de qualité, de durabilité et de fiabilité sur les sites de toutes les grandes industries. Des plus hautes montagnes russes aux plus grands ponts du monde, la MXT est capable de relever tous les défis.

DÉVERROUILLAGE LOCK-UP



La clé MXT a été le premier outil de l'industrie à être doté d'un levier de déverrouillage permettant de libérer l'outil s'il se verrouille pendant son utilisation. (Fonctionnalité également disponible sur la clé AVANTI).

CLIQUET ANTIDÉRAPANT



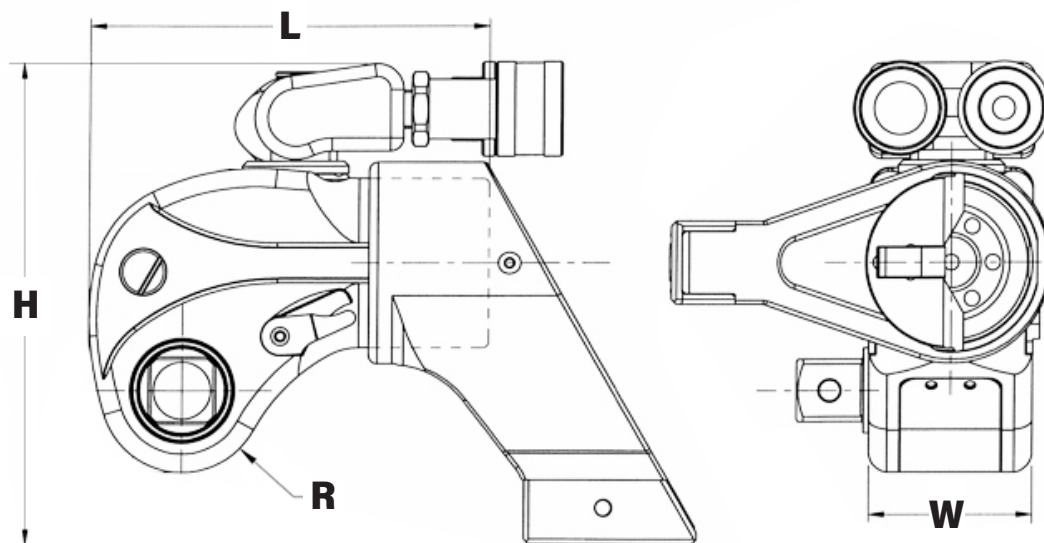
La clé MXT a été la première à être équipée de ce nouveau système pour une force plus importante et un serrage plus rapide. Le second cliquet à l'intérieur de l'outil empêche le premier de tourner dans le sens opposé à celui dans lequel il est entraîné.

ALLIAGE SPÉCIAL



Le MXT-SA garantit la fiabilité de la conception MXT avec des matériaux avancés utilisés pour améliorer la durée de vie de l'outil et permettre des utilisations extrêmes. Les outils MXT-SA disposent d'une garantie inconditionnelle de 5 ans.

CLÉS DYNAMOMÉTRIQUES HYDRAULIQUES



LÉGENDE : H = HAUTEUR W = LARGEUR L = LONGUEUR R = RAYON

NUMÉRO DE MODÈLE	H	W	L	R	CARRÉ CONDUCTEUR	POIDS	COUPLE	
IMPÉRIAL	in.					lbs.	ft-lbs (Min.)	ft-lbs (Max.)
MXT - .7	4,25	1,62	3,96	0,81	3/4	2,69	118	822
MXT - 1	4,90	1,97	4,88	0,98	3/4	3,95	200	1,340
MXT - 3	6,12	2,63	6,34	1,31	1	8,29	480	3,230
MXT - 5	7,22	3,16	7,61	1,57	1-1/2	14,20	835	5,590
MXT - 10	8,80	3,95	9,51	1,96	1-1/2	24,80	1,755	11,520
MXT - 15	9,67	4,38	10,55	2,18	2-1/2	36,00	2,268	15,399
MXT - 20	10,24	4,73	11,41	2,36	2-1/2	43,40	2,960	19,760
MXT - 35	12,42	5,82	14,03	2,90	2-1/2	77,45	5,400	37,100

MÉTRIQUE	mm				in.	kg	Nm (Min.)	Nm (Max.)
MXT - .7	108	41	101	21	3/4	1,22	160	1114
MXT - 1	124	50	124	25	3/4	1,80	271	1816
MXT - 3	155	67	161	33	1	3,77	650	4377
MXT - 5	183	80	193	40	1-1/2	6,45	1131	7575
MXT - 10	224	100	242	50	1-1/2	11,27	2378	15610
MXT - 15	246	111	268	55	2-1/2	16,36	3073	20866
MXT - 20	260	120	290	60	2-1/2	19,73	4011	26775
MXT - 35	315	148	356	74	2-1/2	35,20	7317	50271

Les Systèmes de Serrage Dynamométrique Industriels les plus Fiables au Monde

HYTORC

Headquarters:
333 Route 17 N., Mahwah, NJ 07430
+1-201-512-9500

Email:
info@hytorc.com

Phone:
1-800-FOR-HYTORC

Online:
hytorc.com