

HYTORC ÉCROU ANTI-GRIPPAGE

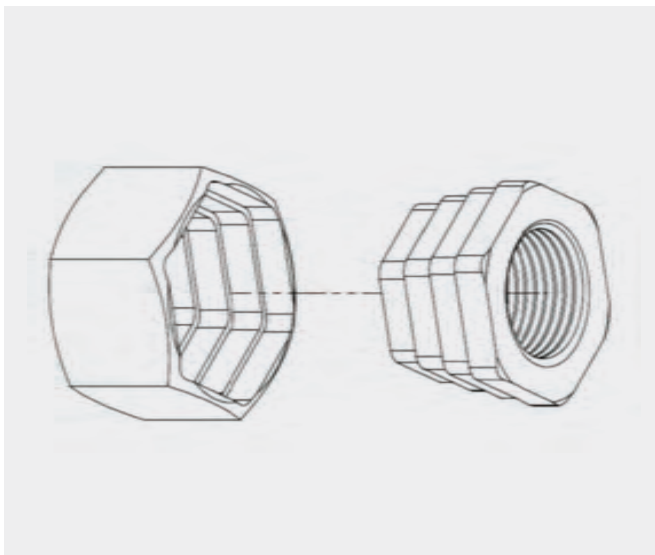
L'Écrou Anti-Grippage HYTORC (Gall-Free Nut) évite tout dommage au filetage, ce qui permet de démonter et de réutiliser les assemblages boulonnés en toute sécurité sans en endommager la surface. Les filetages de boulons grippés ou endommagés vous coûtent de l'argent, ces pièces sont soumises à des frictions, à des températures élevées et leur dégradation fragilise vos fixations. Leur démontage nécessite une main-d'oeuvre plus importante et leur réutilisation devient impossible.

L'Écrou Anti-Grippage HYTORC, disponible dans toutes les tailles, offre des performances exceptionnelles dans sa forme d'écrou hexagonal standard. Il peut également être personnalisé si l'application implique des contraintes non standard. Sa conception géométrique en instance de brevet et le traitement unique des matériaux permettent d'éliminer tout grippage, même avec des matériaux fortement alliés et des filetages fins soumis à des forces importantes ou à des températures élevées et aucun lubrifiant ni antigrippant ne sera nécessaire.

EXEMPLES DE GRIPPAGES



GÉOMÉTRIE EN DEUX PARTIES

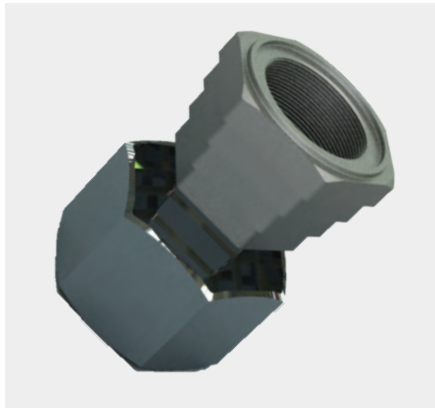


PROPRIÉTÉS ANTI-GRIPPANTES



La conception du revêtement du filetage de l'Écrou Anti-grippage HYTORC évite la corrosion microscopique du matériau qui se produit lorsque les fixations sont soumises à des températures élevées et à une friction importante sur de longues périodes. Cette technologie permet de compenser l'effet grippant de la déformation plastique et du transfert de matière à l'échelle microscopique sur la surfaces des filetages.

MATÉRIAUX ET CONCEPTION

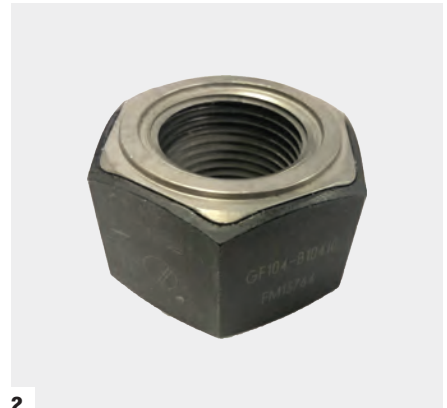


La conception en deux parties est constituée d'un manchon intérieur et d'un manchon extérieur qui s'emboîtent grâce à des filetages coniques dotés de propriétés anti-grippantes avancées. Compatible avec les filetages standard des boulons, l'écrou anti-grippage HYTORC peut bénéficier de différentes finitions avec divers revêtements et matériaux afin de répondre à vos besoins spécifiques.

SURFACE DE CHARGE



1



2

L'Écrou Anti-Grippage HYTORC se fixe surface de charge (1) face à la bride. L'anneau indicateur supérieur (2) permet de s'assurer que l'écrou est correctement positionné.

SERVICES ET ASSISTANCE

QUALITÉ HYTORC



Avec plus de 50 ans d'expérience entièrement consacrés au développement de systèmes de serrage industriels de la plus grande qualité, HYTORC reste fidèle à son engagement pour offrir des performances, une technologie, une qualité et une assistance d'exception.

HY-CARE

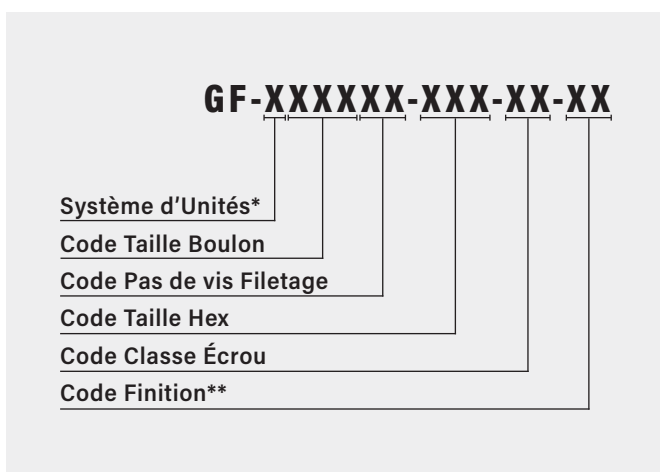
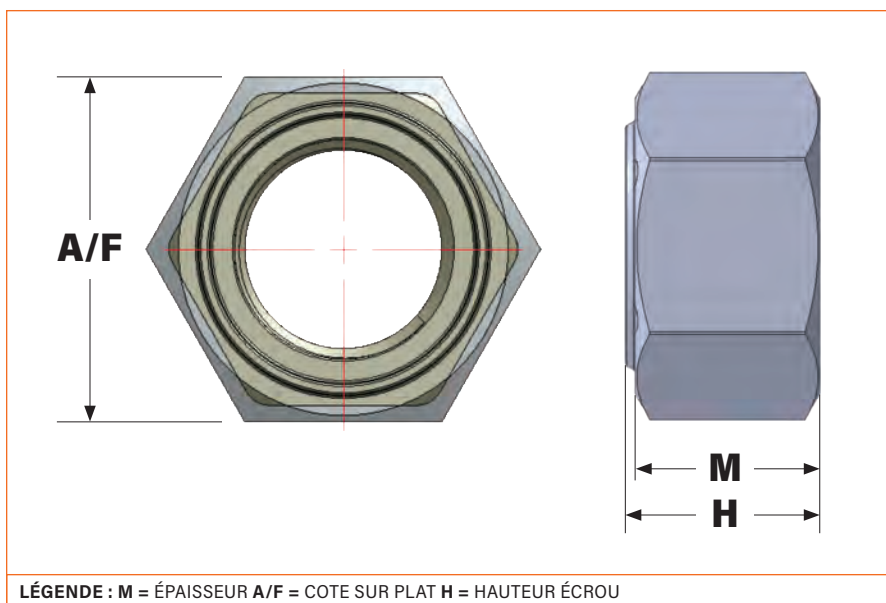


Le Service d'Entretien HY-CARE* vous offre protection et tranquillité d'esprit avec une garantie sans franchise pour parer à toute réparation inattendue de vos équipements de serrage mais aussi aux coûts et aux temps d'arrêt après expiration de la garantie standard de vos équipements. En moyenne, un outil disposant de la garantie HY-CARE reste en service jusqu'à cinq fois plus longtemps. Exigez le meilleur.

*Ces services ne sont pas disponibles partout. Veuillez contacter votre représentant HYTORC pour plus de renseignements.

VISITEZ NOTRE SITE

hytorc.com/standard
hytorc.com/customer-service-policy
hytorc.com/about-us



GF - DIMENSIONS DE L'ÉCROU (SYSTÈME IMPÉRIAL)

DIAMÈTRE TOURILLON	CODE TAILLE BOULON	A/F NOMINAL	CODE TAILLE HEX	M	H
				Max. (in.)	
7/8	014	1-7/16	107	0,859	0,906
1	100	1-5/8	110	0,984	1,031
1-1/8	102	1-13/16	113	1,109	1,156
1-1/4	104	2	200	1,219	1,282
1-3/8	106	2-3/16	203	1,344	1,407
1-1/2	108	2-3/8	206	1,469	1,532
1-5/8	110	2-9/16	209	1,594	1,672
1-3/4	112	2-3/4	212	1,719	1,797
1-7/8	114	2-15/16	215	1,844	1,922
2	200	3-1/8	302	1,969	2,062
2-1/4	204	3-1/2	306	2,203	2,296
2-1/2	208	3-7/8	312	2,453	2,546

GF - DIMENSIONS DE L'ÉCROU (SYSTÈME MÉTRIQUE)

DIAMÈTRE TOURILLON	CODE TAILLE BOULON	A/F NOMINAL	CODE TAILLE HEX	M	H
				Max (mm)	
M20	020	30	030	18,00	18,80
M22	022	32	032	19,40	20,20
M24	024	36	036	21,50	22,30
M27	027	41	041	23,80	24,60
M30	030	46	046	25,60	26,40
M33	033	50	050	28,70	29,50
M36	036	55	055	31,00	31,80
M39	039	60	060	33,40	34,40
M42	042	65	065	34,00	35,00
M45	045	70	070	36,00	37,00
M48	048	75	075	38,00	39,00
M52	052	80	080	42,00	43,00
M56	056	85	085	45,00	46,00
M60	060	90	090	48,00	49,00
M64	064	95	095	51,00	52,00

LÉGENDE : M = ÉPAISSEUR A/F = COTE SUR PLAT H = HAUTEUR ÉCROU

CODE PAS DE VIS FILETAGE

SYSTÈME IMPÉRIAL (IN.)		MÉTRIQUE (MM)	
FILETAGES PAR POUCE (IN.)	CODE PAS DE VIS	MM PAR FILETAGE	CODE PAS DE VIS
4	04	1	01
4-1/2	45	3	03
8	08	3,5	35
12	12	6	06

CODE CLASSE ÉCROU

SYSTÈME IMPÉRIAL*		SYSTÈME MÉTRIQUE**	
CLASSE ÉCRO	CODE CLASSE	CLASSE ÉCROU	CODE CLASSE
2H	01	8,8	04
7	02	10,9	05
8	03	12,9	06

* Système Impérial : norme ASTM A194; ** Système Métrique : ISO 898-1

EXEMPLE SYSTÈME IMPÉRIAL

G F - I 1 0 6 0 8 - 2 0 3 - 0 1

ÉCROU ANTI-GRIPPAGE IMPÉRIAL 1-3/8 DIAMÈTRE DE L'ÉCROU AVEC 8 TPI, TAILLE HEX 2-3/16, FINITION ACIER 2H, COUCHE D'OXYDE NOIRE

EXEMPLE SYSTÈME MÉTRIQUE

G F - M 0 3 6 0 4 - 0 5 5 - 0 5

ÉCROU ANTI-GRIPPAGE MÉTRIQUE M36X4 DIAMÈTRE ÉCROU AVEC 4 PAS DE VIS, TAILLE HEX 55, FINITION ACIER 2H, COUCHE D'OXYDE NOIRE

**Les systèmes de serrage dynamométrique industriels
les plus fiables au monde**

HYTORC est propriétaire de l'ensemble du contenu, des droits d'auteur, des marques et des brevets du présent document. © 2020 HYTORC. Toute utilisation ou distribution non autorisée de tout matériel de ce document est strictement interdite.



Siège:
333 Route 17 N., Mahwah, NJ 07430
+1-201-512-9500

Adresse e-mail:
info@hytorc.com

Téléphone:
1-800-FOR-HYTORC

En ligne:
hytorc.com