

## HYTORC GALL-FREE NUT

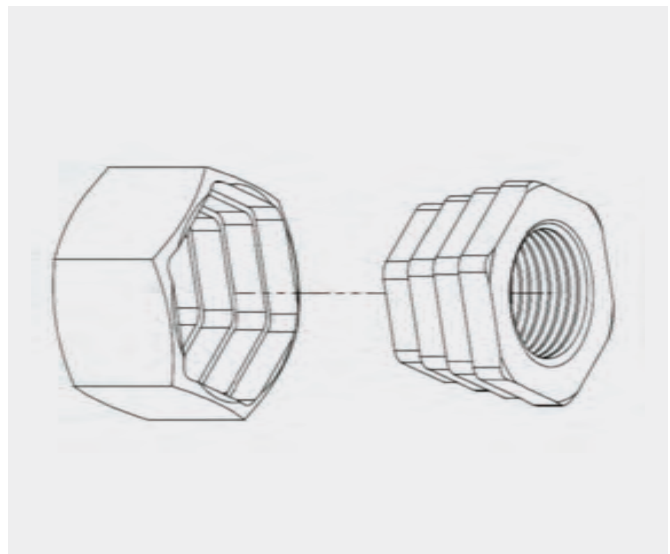
Die HYTORC Gall-Free Nut eliminiert Gewindebruch und Kaltverschweißung, sodass Schraubverbindungen sicher gelöst und wiederverwendet werden können, ohne die Verbundfläche zu zerstören. Festgefressene Bolzengewinde sind ein kostspieliger Nebeneffekt hoher Reibung und Temperaturen, wodurch Ihre Verbindungselemente nicht wiederverwendbar sind und die Demontage der Verbindung zur arbeitsintensiven Tortur wird.

Die HYTORC Gall-Free Nut bietet eine Anti-Kaltverschweißungs-Funktion in einer Standardausführung für Sechskantmutter in allen gängigen Größen und kann auch für nicht standardmäßige Anwendungsvorgaben angepasst werden. Ihre zum Patent angemeldete Konstruktionsgeometrie und einzigartige Materialaufbereitung können Kaltverschweißung sogar bei empfindlichen hochlegierten Gewinden verhindern, die bei erhöhten Belastungen und Temperaturen ohne Schmiermittel oder Anti-Seize funktionieren.

### BEISPIELE FÜR KALTVERSCHWEISSUNG



### ZWEITEILIGE GEOMETRIE

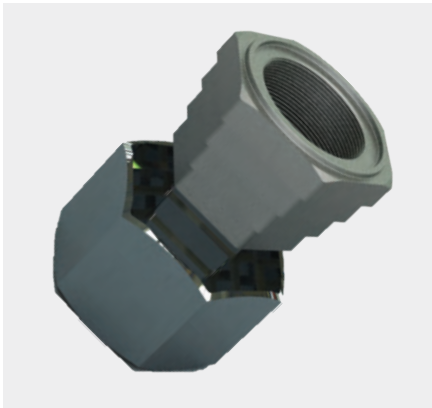


## ANTI-KALTVERSCHWEISSUNGS-EIGENSCHAFTEN



Das beschichtete Gewindedesign der HYTORC Gall-Free Nut eliminiert die mikroskopische Materialkorrosion, die auftritt, wenn Verbindungselemente hohen Temperaturen und erhöhter Reibung über längere Zeiträume ausgesetzt sind. Diese Technologie wirkt dem Kaltschweißeffekt der plastischen Verformung und des mikroskaligen Materialübertrags an Gewindeoberflächen entgegen.

### MATERIALIEN UND DESIGN

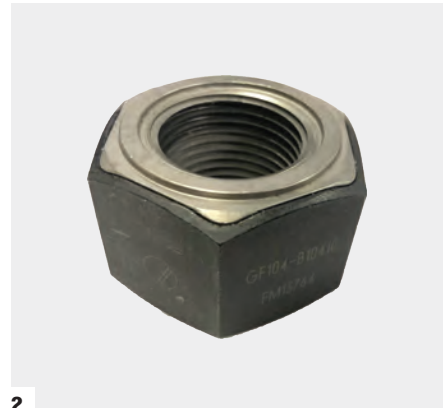


Das zweiteilige Design besteht aus ineinandergreifenden Innen- und Außenhülsen mit konischen Abstufungen, die fortschrittliche Anti-Kaltverschweißungs-Eigenschaften bieten. Kompatibel mit Standard-Schraubengewinden, kann die HYTORC Gall-Free Nut für Ihre spezifischen Anwendungen in einer Vielzahl von Beschichtungen und Materialien gefertigt werden.

### LASTFLÄCHE

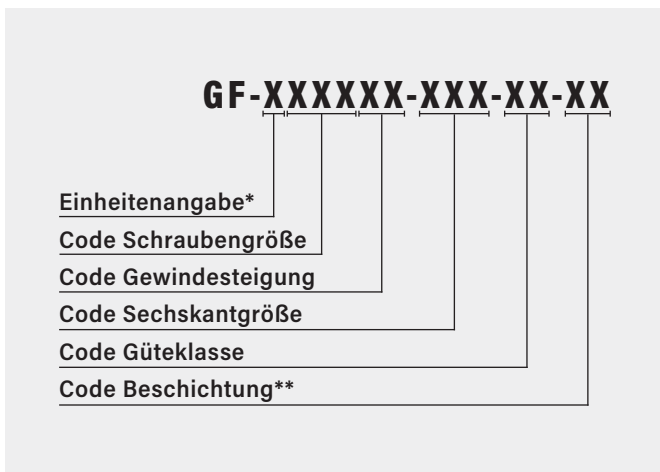
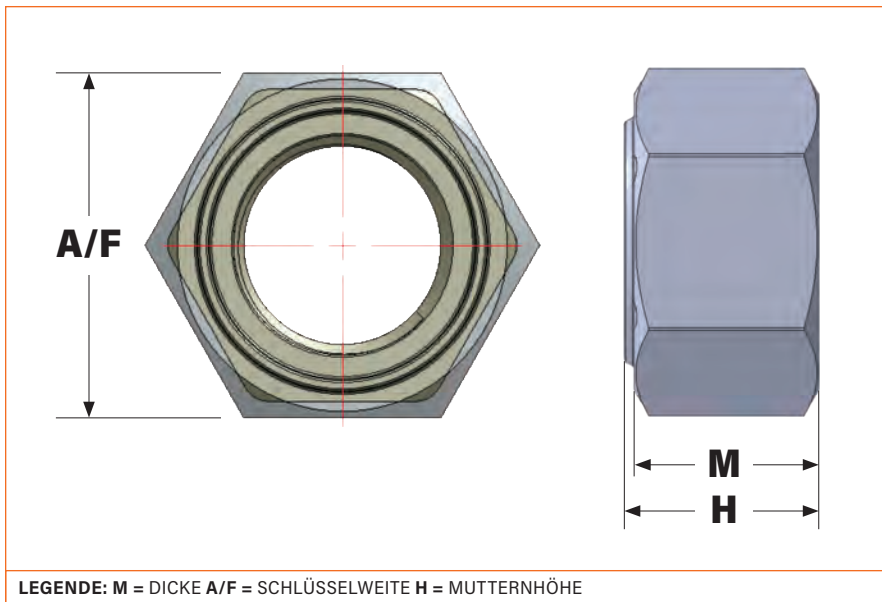


1



2

Die HYTORC Gall-Free Nut wird so befestigt, dass die lastaufnehmende Oberfläche (1) zum Flansch hinzeigt. Der obere Anzeigering (2) unterstützt die korrekte Installation der Mutter.



\* Einheitenangabe:  
I = IMPERIAL  
M = METRISCH

\*\* Code Beschichtung wird verwendet, wenn alternative Beschichtungen angegeben werden.



**HYTORC GALL FREE NUT**

**KUNDENDIENST UND SUPPORT**

**HYTORC STANDARD**



Mit über 50 Jahren Erfahrung, die sich ausschließlich auf die Entwicklung der hochwertigsten industriellen Verschraubungssysteme konzentriert, setzt HYTORC weiterhin auf bessere Leistung und bietet überlegene Technologie, Qualität und Kundenbetreuung.

**HY-CARE**



**HY-CARE Servicepläne\*** bieten einen Rundum-Sorglos-Schutz und einen Plan ohne Selbstbeteiligung, um Sie vor unerwarteten Reparaturkosten und Ausfallzeiten von Verschraubungsausrüstung nach Ablauf Ihrer Standardgewährleistung zu schützen. Mit HY-CARE verlängert sich die durchschnittliche Betriebsdauer eines Werkzeugs um den Faktor Fünf. Begnügen Sie sich niemals mit weniger.

\*Möglicherweise nicht an allen Standorten verfügbar. Bitte wenden Sie sich für weitere Informationen an Ihren örtlichen HYTORC-Partner.

**BESUCHEN SIE UNS ONLINE**

- hytorc.com/standard
- hytorc.com/customer-service-policy
- hytorc.com/about-us

**GF - MUTTERABMESSUNGEN (IMPERIAL)**

BOLZEN-DURCHMESSER	CODE SCHRAUBEN-GRÖSSE	A/F NOMINAL	CODE SECHSKANT-GRÖSSE	M	H
				MAX (IN.)	
7/8	014	1-7/16	107	0,859	0,906
1	100	1-5/8	110	0,984	1,031
1-1/8	102	1-13/16	113	1,109	1,156
1-1/4	104	2	200	1,219	1,282
1-3/8	106	2-3/16	203	1,344	1,407
1-1/2	108	2-3/8	206	1,469	1,532
1-5/8	110	2-9/16	209	1,594	1,672
1-3/4	112	2-3/4	212	1,719	1,797
1-7/8	114	2-15/16	215	1,844	1,922
2	200	3-1/8	302	1,969	2,062
2-1/4	204	3-1/2	306	2,203	2,296
2-1/2	208	3-7/8	312	2,453	2,546

**GF - MUTTERABMESSUNGEN (METRISCH)**

BOLZEN-DURCHMESSER	CODE SCHRAUBEN-GRÖSSE	A/F NOMINAL	CODE SECHSKANT-GRÖSSE	M	H
				MAX (MM)	
M20	020	30	030	18,00	18,80
M22	022	32	032	19,40	20,20
M24	024	36	036	21,50	22,30
M27	027	41	041	23,80	24,60
M30	030	46	046	25,60	26,40
M33	033	50	050	28,70	29,50
M36	036	55	055	31,00	31,80
M39	039	60	060	33,40	34,40
M42	042	65	065	34,00	35,00
M45	045	70	070	36,00	37,00
M48	048	75	075	38,00	39,00
M52	052	80	080	42,00	43,00
M56	056	85	085	45,00	46,00
M60	060	90	090	48,00	49,00
M64	064	95	095	51,00	52,00

LEGENDE: M = DICKE A/F = SCHLÜSSELWEITE H = MUTTERNHÖHE

**CODE GEWINDESTEIFUNG**

IMPERIAL (IN)		METRISCH (MM)	
WINDUNGEN PRO INCH	CODE GEWINDESTEIFUNG	MM PRO WINDUNG	CODE GEWINDESTEIFUNG
4	04	1	01
4-1/2	45	3	03
8	08	3,5	35
12	12	6	06

**CODE GÜTEKLASSE**

IMPERIAL*		METRISCH**	
GÜTEKLASSE	CODE	GÜTEKLASSE	CODE
2H	01	8,8	04
7	02	10,9	05
8	03	12,9	06

\* Imperial gem. ASTM A194; \*\* Metrisch gem. ISO 898-1

**BEISPIEL FÜR IMPERIALES SYSTEM**

G F - I 1 0 6 0 8 - 2 0 3 - 0 1

GALL-FREE NUT IMPERIAL 1-3/8 MUTTERDURCHMESSER MIT 8 TPI, 2-3/16 SCHLÜSSELWEITE, 2H STAHLGÜTE, SCHWARZ ELOXIERT

**BEISPIEL FÜR METRISCHES SYSTEM**

G F - M 0 3 6 0 4 - 0 5 5 - 0 5

GALL-FREE NUT METRISCH M36X4 MUTTERDURCHMESSER MIT 4 GEWINDESTEIFUNG, 55 SCHLÜSSELWEITE, 10,9 STAHLGÜTE, SCHWARZ ELOXIERT

**Die weltweit vertrauenswürdigsten industriellen Verschraubungssysteme**

HYTORC ist Eigentümer aller Inhalte, Urheberrechte, Markenrechte und Patente in diesem Dokument.

©2020 HYTORC. Jedwede unbefugte Verwendung oder Verbreitung von jeglichem Material aus diesem Dokument ist strengstens untersagt.



**Hauptsitz:**  
333 Route 17 N., Mahwah, NJ 07430  
+1-201-512-9500

**Email:**  
info@hytorc.com

**Telefon:**  
1-800-FOR-HYTORC

**Online:**  
hytorc.com